

MANETTES PRODUCTIONS PRÉSENTE

Un seul en scène de  
et avec WILLIAM RAGEAU

Collaboration à la mise  
en scène : NICOLAS LAURENT

Avec la voix de CHRISTIAN HECQ  
de la COMÉDIE-FRANÇAISE

# COEUR À COEUR

PLONGEZ DANS UN CORPS  
HUMAIN OÙ LES ORGANES  
SONT LES PERSONNAGES !

## FICHE TECHNIQUE

### Contact Compagnie

[manettesproductions@gmail.com](mailto:manettesproductions@gmail.com)

### Contact Artistique

William Rageau  
[william.rageau@gmail.com](mailto:william.rageau@gmail.com)

06 48 10 61 87

### Régisseur général

Damien Dufour  
[Damdufa@orange.fr](mailto:Damdufa@orange.fr)

06 88 91 57 11

**FICHE TECHNIQUE**  
**CŒUR À CŒUR**  
De William Rageau

**Cette fiche technique correspond à une configuration idéale,  
Toutefois pour tout problème d'espace ou de matériel, n'hésitez pas à nous contacter et à nous envoyer  
plans et photos de votre lieu, certaines adaptations même importantes sont possibles.**

**ÉQUIPE**

Vous allez accueillir une équipe de 3 personnes :

William Rageau, auteur, co-metteur en scène, comédien.

Damien Dufour, le régisseur général du spectacle.

Nicolas Laurent, co-metteur en scène ou une personne de la compagnie Manettes Productions.

**PERSONNEL REQUIS**

L'organisateur conviera depuis l'arrivée de l'équipe jusqu'à l'exploitation :

- 1 régisseur son.

- 1 régisseur lumière.

**PLANNING**

**(pour une représentation à 20h30)**

*Une pré-implantation des projecteurs est nécessaire, cf. chapitre "lumières".*

Arrivée de l'équipe technique: 09h

Pointage des projecteurs: 9h - 13h

Déjeuner: 13h - 14h

Encodage lumières : 14h - 16h

Arrivée du comédien: 16h

Réglages son et correction de la conduite avec une doublure lumière ou comédien : 16h - 17h

Raccord: 17h - 18h30

Pause: 18h30 - 19h30

Représentation: 20h30 - 21h40

Démontage et chargement: 1/2 h

**DESCRIPTIF DECOR**

Le décor se compose d'une chaise, de préférence "noire mat" fournie par l'ORGANISATEUR.

**PLATEAU**

**Attention, en cas de perches fixes et suivant le moyen de réglage et la hauteur du grill (tour Samia, génie, parisienne) le temps de réglages peut augmenter.**

La configuration minimum est de 5m d'ouverture, 4m de profondeur et 3m minimum sous grill, toutefois des adaptations sont possibles.

Le plateau devra être de couleur noire ou couvert intégralement de tapis de danse noirs.

Prévoir un rideau de fond de scène noir sur toute l'ouverture et un pendrillonnage à l'italienne sans découvertes.

## SON

Les alimentations pour le son et la lumière doivent être impérativement séparées et indépendantes.

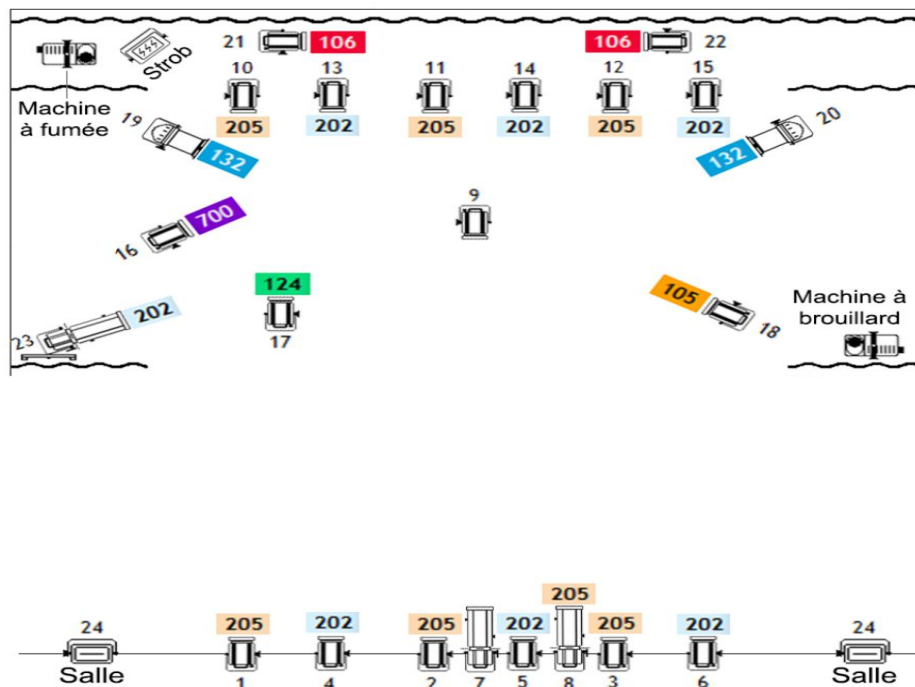
- 1 console
- 1 cordon minijack pour l'ordinateur.
- 1 diffusion dont la puissance est adaptée à la salle.
- 1 paire de retours en side derrière les pendrillons d'avant scène.

Le régisseur de la tournée s'occupant aussi des lumières, le régisseur son convié par l'organisateur devra faire les réglages de la diffusion avec le dispositif fourni par la compagnie.

La console sera placée à proximité de la régie lumière car le régisseur de tournée fait aussi le son, **la régie sera de préférence en fond de salle pour la précision des niveaux.**

## LUMIERES

### Coeur à Coeur Plan de feux

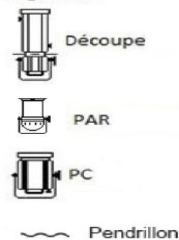


La rangée de contres chauds et froids peut être remplacée par une rangée de contres led.  
Un iris serait bienvenu sur la découpe face chaude.  
La découpe sur platine peut être remplacée par un PC avec volets.  
Pars CP62 de préférence.

#### SON

Source : un Mac avec Qlab de préférence, sinon Millumin.  
Une paire de retours en side

#### Légende :



## **Régie :**

1 jeu d'orgues de type Jester Zero88,  
La rangée de contres chauds et froids peut être remplacée par une rangée de contres led.  
Un iris serait bienvenu sur la découpe face chaude.  
La découpe sur platine peut être remplacée par un PC avec volets.  
Pars CP62 de préférence.

La lumière salle devra être graduable et pilotable du jeu d'orgues, elle devra éclairer le public mais pas le plateau (prévoir quelques PAR ou PC en douche sur le gradin et 4 cellules supplémentaires si ça n'est pas le cas).

**Attention: l'optique des découpes et la répartition des lampes de PAR sont données pour une hauteur de réglage à 3m. De même si la face est particulièrement éloignée, certaines sources devront être passées en 2Kw.**

**Gélatines :** (Voir plan de feux) L'ORGANISATEUR précisera le plus en amont possible s'il a les références des gélatines en quantité suffisante pour le spectacle.

À l'arrivée du régisseur le matin du jour de la représentation, **les projecteurs devront être implantés, patchés et les gélatines préparées suivant le plan détaillé fourni par le régisseur lumière.**

**Eclairagiste : Damien Dufour 0688915711 damduf@orange.fr**

## **LOGES**

Prévoir 1 loge tout confort (chauffage, eau chaude et froide, serviettes de toilette, savon, table à repasser, fer à repasser, code wifi).

## **CATERING**

**Les produits de saison, biologiques, locaux que vous nous proposerez seront appréciés !**

Merci de prévoir un catering pour 3 personnes pour l'heure d'arrivée de l'équipe:

- Fruits de saison, bananes, amandes et fruits secs.
- Biscuits salés et sucrés,
- Eau minérale, gazeuse, jus de fruits,
- Boissons chaudes (café, thés et tisanes).

## **ENTREE DU PUBLIC ET REPRESENTATION**

Le spectacle est d'une durée d'environ 1h10 sans entracte, il convient à tout public à partir de 6 ans.  
L'ouverture des portes, l'extinction et le rallumage des lumières de la salle se feront en accord avec le régisseur.

## **REPAS**

Les repas de l'équipe sont à prévoir par l'ORGANISATEUR selon le planning fixé d'un commun accord avec la PRODUCTION.

## **HÉBERGEMENT**

En cas de représentation hors Ile-de-France, l'hébergement de l'équipe est à la charge et géré par l'ORGANISATEUR pour toute la durée du séjour.

## **TRANSFERTS DES PERSONNES et ACCES DES VEHICULES**

L'équipe se déplace généralement via la SNCF, prévoir leurs transferts en voiture entre gare, hôtel et théâtre pendant toute la durée de leur séjour.

En cas de voyage de l'équipe en voiture, prévoir une place de parking à proximité du lieu de représentation et du lieu de séjour à la charge de l'ORGANISATEUR.

**Merci d'avoir pris le temps d'étudier cette fiche technique, nous avons hâte de venir travailler avec vous !**